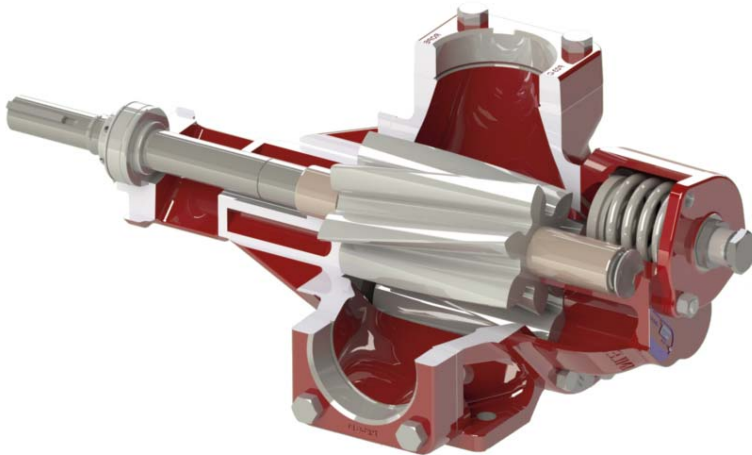


Zahnradpumpen Serie 3600



Technische Daten

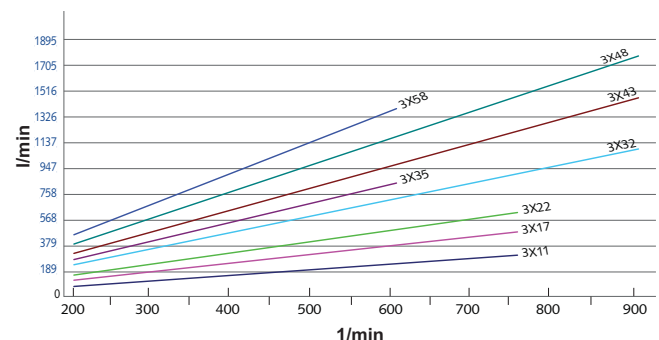
- 8 Baugrößen
- Stutzenanordnung in 90° oder 180°
- Gehäuse aus Gusseisen
- Zahnräder aus Gusseisen
(optional: Bronze, Edelstahl, Delrin®)
- Lager aus Bronze
(optional: Eisen, Kohlenstoff)
- Wellen aus Stahl
(optional: Edelstahl)
- Packungsdichtung (optional: Gleitring- oder Lippendichtung)
- Anschlüsse: NPT- oder R-Gewinde
- reversibel
- internes Überströmventil (optional)
- Heizmantel oder elektrische Beheizung (optional)
- integriertes Reduziergetriebe (optional)

- Volumenstrom bis 106 m³/h
- Viskosität bis 100.000 mPas
- Differenzdruck bis 8,6 bar
- Temperatur bis 100°C (optional: 230°C)

Typenschlüssel (z.B. 3648 HBFRV)

3	Lage der Anschlussstutzen	3 - 90°	
		4 - 180°	
6	Wellenabdichtung	5 - Lippendichtung	
		6 - Packungsdichtung	
		7 - Gleitringdichtung	
		8 - Lippendichtung mit Kugellager	
48	Baugröße	11	35
		17	43
		22	48
		32	58
Ausführung	H	Pumpe ohne externes Lager	
	HB	Pumpe ohne externes Lager, mit Gewindeanschluss	
	HBF	Pumpe mit externem Lager, Gewindeanschluss, geflanscht	
	HBFRV	Pumpe mit externem Lager, Überströmventil und Gewindeanschluss, geflanscht	
	GHBFRV	Pumpe mit externem Lager, Überströmventil, Reduziergetriebe und Gewindeanschluss, geflanscht	
	BH	Pumpe ohne externes Lager, Kupplungsglocke für Flanschmotor	
	BHF	Pumpe ohne externes Lager, mit Kupplungsglocke für Flanschmotor und Gewindeanschluss, geflanscht	
	BHFRV	Pumpe ohne externes Lager, mit Überströmventil, Kupplungsglocke für Flanschmotor und Gewindeanschluss, geflanscht	

Fördermenge:



Ausführungen:

